

# HET ACHTERLAND VAN

# Marie

DE VERHALEN VAN MARIE ZIJN GEBASEERD OP DE  
RESULTATEN VAN WETENSCHAPPELIJK ONDERZOEK.

Het is niet onbekend dat de verhuizing naar een verpleeghuis veelal als ingrijpend en moeilijk wordt ervaren. Namens het Meertens Instituut en Universiteit Maastricht heeft sociaal-cultureel antropologe Jolien Makkinga onderzoek gedaan naar het leven in een verzorgingstehuis van Envida in Maastricht en welke rol taal speelt in het creëren van een thuisgevoel. Om een goed beeld te krijgen van hoe er geleefd wordt in een verpleeghuis is zij ruim 2 jaar, 3 dagen per week, daar aanwezig geweest. Jolien sprak met bewoners en nam deel aan hun activiteitenprogramma. Jolien praat u graag bij over deze onderzoeksresultaten.



CONCORDIA



dePosten



Maastricht University

FONDS  
SLUYTERMAN VAN LOO  
OUDERENPROJECTEN

VRIENDEN  
LOTERIJ FONDS



provincie  
Overijssel



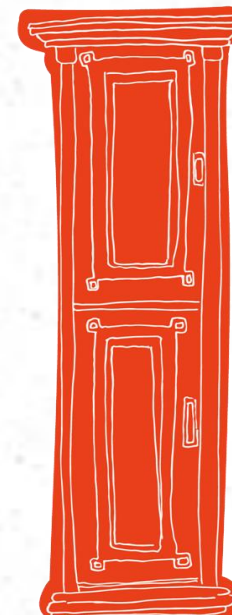
STICHTING  
Ludio

door Jolien Makkinga

"Uit dit onderzoek blijkt hoe belangrijk taalgebruik en taalkeuze zijn voor het ervaren van een thuisgevoel in een verzorgingshuis onder bewoners. Zo komt uit alle gesprekken naar voren dat de juiste manier van adressering bij kan dragen aan een thuisgevoel. Vaak wordt er een informeel beleid gehanteerd bij het adresseren van bewoners: 'meneer' of 'mevrouw' en hun achternaam. Maar willen de bewoners dit zelf? Of willen zij liefkozend aangesproken worden met 'schat' of hun voornaam? Voor iedere bewoner is dit weer anders. Deze voorkeuren zijn vaak afhankelijk van wie hen adresseert.

Naast adressering blijkt taalkeuze ook een belangrijk aspect voor de ervaring van een thuisgevoel. Limburg staat bekend om zijn sterke verbondenheid met het lokale dialect. Of en welk dialect iemand spreekt, beïnvloedt dan ook de sociale netwerken die gevormd worden en de daaraan gerelateerde in- en uitsluitingprocessen. Bij het ontwikkelen van sociale relaties met medebewoners en het proces van insluiting speelt taal voor bewoners een belangrijke rol: de bewoner heeft meer kans om aansluiting te vinden en een sociaal netwerk te ontwikkelen met medebewoners in het verzorgingstehuis als zij hetzelfde spreken. Dit heeft een positieve invloed op het ervaren van een thuisgevoel aldaar. Omgekeerd zal deze bewoner eerder uitsluiting ervaren en moeilijker sociale relaties met medebewoners ontwikkelen als zij niet hetzelfde spreken. Logischerwijs voelt een bewoner zich in deze situatie minder makkelijk thuis in een verzorgingshuis.

Ter aanvulling op adressering en taalkeuze blijkt ook dat de manier waarop er tegen bewoners gesproken wordt het thuisgevoel kan beïnvloeden. Als men denkt aan bewoners van 'n verzorgingshuis wordt vaak gedacht aan afhankelijke, aftakelende, fragiele en slechthorende mensen. Als resultaat zorgt dit er in het contact met bewoners van verzorgingshuizen er vaak voor dat er automatisch luid, langzaam en simpel (in jip-en-janneketaal) tegen hen gesproken wordt. Dit wordt niet incidenteel door een of meerdere medewerkers gedaan, maar ook met grote regelmaat door vrijwilligers en familie. Is dit nodig? Het is niet te ontkennen dat slechthorende bewoners de noodzaak hebben aan een luider spraakvolume. Dit zegt echter niet dat zij dit altijd nodig hebben of een langzamer spraaktempo en makkelijker taalgebruik een vereiste is. Daarnaast is het niet zo dat iedere bewoner dit nodig heeft. Desondanks wordt er wel tegen iedere bewoner zo gesproken. Maar bij velen sluit dit niet aan bij hun capaciteiten en zelfbeeld. Deze ongepaste aanpassingen in spraak zorgen ervoor dat men het gevoel krijgt als dementerend of achterlijk gezien te worden wat ten nadele komt van het ervaren van een thuisgevoel. Bewoners zullen zich dan ook eerder thuis voelen wanneer aanpassingen in spraak plaatsvinden op basis van hun capaciteiten of eigen suggestie en niet op basis van een homogeen beeld van ouderen die allemaal dezelfde spraakaanpassingen nodig hebben"



**ONTDEK DE PODCAST VAN MARIE**  
over dit onderzoek, persoonlijke  
taalbeleving van zorgpersoneel  
en senioren en de levendigheid  
van het dialect in Overijssel.

[WWW.STICHTINGLAUDIO.NL/MARIE](http://WWW.STICHTINGLAUDIO.NL/MARIE)